



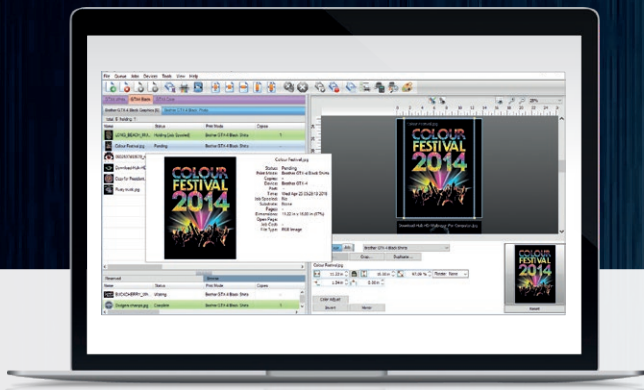
**DigitalFactory**  
APPAREL

Epson® Edition

## SAQUE EL MÁXIMO PARTIDO A SU IMPRESORA EPSON™ DTG

Digital Factory Apparel Epson Edition es mucho más que un software RIP. Se trata de una solución completa de software de gestión del color, de preparación de tareas y de producción.





# LA ÚLTIMA TECNOLOGÍA EN FLUJO DE TRABAJO DE PRODUCCIÓN Y GESTIÓN DEL COLOR



DESCARGUE UNA VERSIÓN DE PRUEBA  
TOTALMENTE FUNCIONAL Y GRATUITA  
EN [CADLINK.COM](http://CADLINK.COM)

## HA REALIZADO UNA INVERSIÓN EN SU IMPRESORA; AHORA SÁQUELE EL MÁXIMO PARTIDO CON SOFTWARE LÍDER DEL SECTOR

Los controladores de impresora basados en Windows simplemente crean los mismos colores. Ningún otro paquete de software basado en RIP incluye las herramientas excepcionales de preproducción y de flujo de trabajo incluidas en Digital Factory. La elección es obvia.

### INTERFAZ ÓPTIMA PARA LAS APLICACIONES DE DISEÑO

No tiene que preocuparse de los problemas relacionados con la exportación e importación de archivos. Digital Factory Apparel envía -gracias a la tecnología "send-to"- los archivos directamente desde sus aplicaciones de diseño favoritas.

Imprima  
directamente desde  
su aplicación de  
diseño favorita.



Si lo prefiere, también  
puede arrastrar  
archivos y soltarlos  
directamente en las  
colas deseadas.



GESTIÓN DE LA  
PRODUCCIÓN  
VISUAL



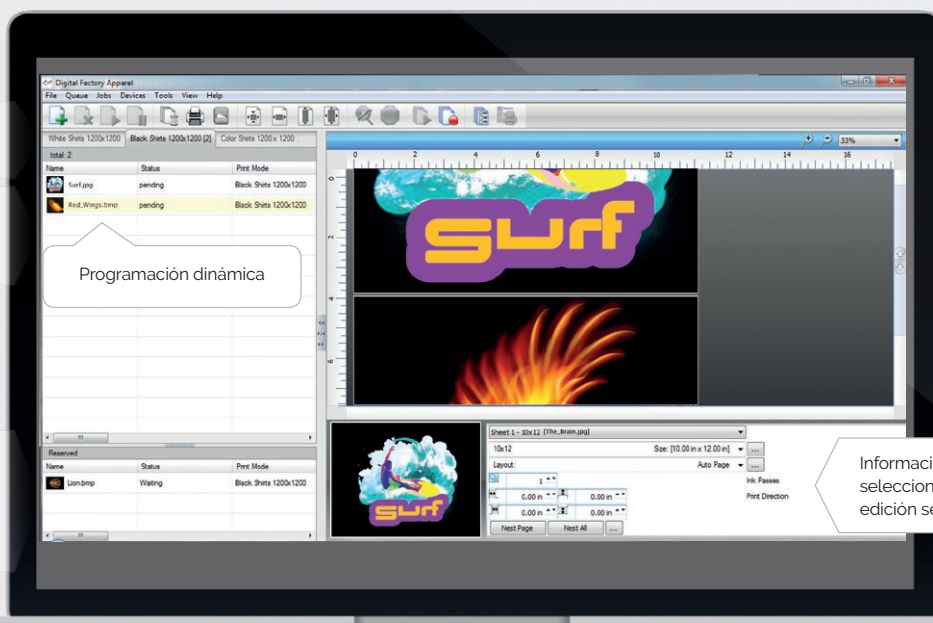
## GESTIÓN DE TAREAS COMPLETA Y CENTRALIZADA

Digital Factory Apparel incluye Visual Production Manager™, una interfaz sencilla e intuitiva que gestiona varias colas e impresoras simultáneamente.

Pestañas de varias colas  
de fácil acceso

Cada cola muestra  
las tareas en curso y  
pendientes.

Lista de tareas  
archivadas o función  
de búsqueda integrada  
para localizar archivos



Información de la tarea  
seleccionada y opciones de  
edición sencillas



## LAS IMPRESIONES MÁS VIBRANTES EN TODO MOMENTO



### INTEGRACIÓN INIGUALABLE DEL COLOR DEL TEJIDO EN EL DISEÑO

Digital Factory Apparel Epson™ Edition incluye complementos "KnockMeOut" para Adobe Photoshop™, que eliminan fácilmente fondos de color no deseados a fin de que los diseños se "fusionen" literalmente con el tejido.

Los patrones predefinidos detectan y eliminan automáticamente el color negro en un diseño para que se vea el tejido negro subyacente, lo que ahorra tinta y mejora el producto final.



### COLOR DE ALTA FIDELIDAD INIGUALABLE

La escala de colores ampliada y los perfiles creados de forma profesional ofrecen las impresiones más vibrantes y con los colores más precisos disponibles en la actualidad. Seleccione una de las opciones predefinidas para imágenes fotográficas o ilustradas, y consiga los mejores resultados a la primera en todo momento. Digital Factory también funciona de forma nativa con archivos de imágenes RGB y CMYK, lo que reduce las distorsiones de color al convertir un espacio de color en otro.

### BASE AUTOMATIZADA Y GESTIÓN EXCEPCIONAL DE LA TINTA BLANCA

El uso adecuado de la tinta blanca es esencial para imprimir imágenes en tejidos negros u oscuros. Un uso avanzado de la tecnología de capas por parte de Digital Factory Apparel Epson™ Edition crea automáticamente una capa base que se puede enviar a una cola de producción directamente desde la aplicación de diseño.



# CARACTERÍSTICAS DE DIGITAL FACTORY EPSON™ EDITION

## HERRAMIENTAS DE PREPARACIÓN DE TAREAS AUTOMATIZADA

- Filtros/efectos especiales integrados (distorsionar o enfocar)
- Función de filtro supergrande actualizada para mejorar la resolución de la imagen
- Sustitución del color de la tarea
- Aplicación de retracciones/dispersiones a cualquier plano de color
- Exportación de diseños de plantillas con interfaz de usuario mejorada
- Rápida interfaz de duplicación de imágenes
- Vista previa de impresión
- Copia múltiple con controles de separación (función en cola)
- Controles de recorte de la imagen y de la tarea (función en cola)
- Controles de rotación de la imagen y de la tarea (función en cola)
- Reflejo e inversión de la imagen y de la tarea (función en cola)
- Modificación de la imagen y de la tarea a cualquier tamaño (función en cola)
- Prueba en pantalla

## GESTIÓN DE TAREAS Y FUNCIONES DE PRODUCCIÓN SIMPLIFICADAS

- Asistente de configuración de colas fácil de usar. Configuración de colas de producción fácil y rápida
- Compatibilidad con códigos de barras para la producción automatizada
- Complementos mejorados para Corel, Illustrator y Photoshop que envían las tareas de impresión directamente a las colas de producción con una base blanca creada automáticamente. No se requiere una preparación compleja de la tarea.
- Herramientas de costes detallados para las tareas
- Opciones de producción de alto volumen disponibles (compatibilidad con servidor RIP + varias máquinas; coste añadido aplicado)

- Exportación de colas y paquetes de impresora
- Interfaz visual única en una sola ventana; un lugar centralizado y fácil de gestionar para todas las tareas
- Programación automática o manual de las tareas
- Asignación dinámica de prioridades a las tareas mediante un sencillo proceso de arrastrar y soltar
- Archivado de tareas, historial, estado de impresión y registro de tareas
- Notas de la tarea

## MAYOR RAPIDEZ Y MAYOR SOLIDEZ

- Controladores de impresora y perfiles de color personalizados y diseñados específicamente para las impresoras de las series Epson F2100 y F2000.
- Arquitectura de 64 bits ultrarrápida
- Procesamiento optimizado de varias tareas (subprocesos RIP)
- Navegación simplificada: pestañas de menú de cola, vista de la página y propiedades de la tarea intuitivas
- Opción de cuadrícula en la ventana de vista previa de la tarea
- Acceso instantáneo a la información de la tarea pasando el puntero sobre la imagen
- Búsqueda de puertos TCP/IP automatizada para facilitar la configuración de la impresión en red
- Reimpresiones rápidas de tareas gracias a la opción de copia de seguridad de la tarea (archivo .jbc)
- Compatibilidad con idiomas de todo el mundo mediante Unicode
- Compatibilidad con Windows 10 y Windows 11 (32/64 bit)
- Velocidades de procesamiento RIP optimizadas
- Posibilidad de realizar todo el flujo de trabajo en PDF
- Envío directo de tareas a las colas desde las aplicaciones de diseño

- Procesamiento RIP único e impresión múltiple
- Procesamiento RIP e impresión dinámicos

## FUNCIONES ESPECÍFICAS Y ÚNICAS PARA CAMISETAS/PRENDAS DE ROPA

- Perfiles de color predefinidos para tejidos blancos, negros y de colores
- Compatibilidad con plantillas para el posicionamiento exacto de las imágenes en las prendas
- Eliminación de color "KnockMeBlackOut" para negros y grises
- Eliminación de color "KnockMeColorOut" para blancos y otros colores
- Compatible con capa de tinta blanca
- Envío de tareas con base directamente desde las aplicaciones de diseño
- Captura automática en colas
- Compatible con las impresoras de prendas de ropa de las series Epson™ F2100 y F2000

## MÁS FUNCIONES DE COLOR DE ALTA FIDELIDAD QUE NUNCA

- Plasmese esos colores difíciles que se le resisten gracias a nuevos conjuntos de perfiles de color personalizados.
- Ajustes de color sencillos
- Asistente de ajuste de color para fusionar los objetivos de representación (*rendering*) ICC
- Acceso sencillo a los modos de impresión y a la anulación de los mismos (no es necesaria tanta creación y gestión de colas)
- Motor de gestión del color de alta fidelidad y conforme a ICC (ColorLogic)
- Controles sencillos del volumen de tinta
- Controles de curva de color manuales y completos por detalle de la imagen (sombras, tonos medios y áreas brillantes)

## GAMA DE PRODUCTOS DE SOFTWARE FIERY

Descubra las ventajas de usar una única fuente para todos sus requisitos de diseño y producción.



[www.cadlink.com](http://www.cadlink.com)

Digital Factory es una marca comercial registrada de Fiery, LLC. Las demás marcas comerciales son propiedad de sus respectivos titulares.

### IMPRESORAS COMPATIBLES:

Impresoras de prendas de ropa de las series Epson™ F2100 y F2000



### COMPATIBLE CON:

Windows 11

Windows 10

### REQUISITOS DEL SISTEMA:

	REQUISITOS MÍNIMOS	REQUISITOS RECOMENDADOS
CPU	Doble núcleo (2,0 Ghz o superior)	Triple núcleo (2,0 Ghz o superior)
Disco duro	500 GB	750 GB o más
RAM	≥ GB	4 GB