



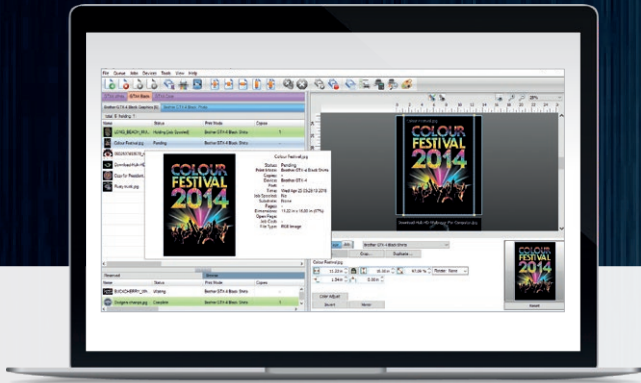
DigitalFactory
APPAREL

Ricoh® Edition

HOLEN SIE DAS BESTE AUS IHREM RICOH® DTG-DRUCKER HERAUS

Die Digital Factory Apparel Ricoh Edition ist viel mehr als eine bloße RIP-Software. Es handelt sich um eine umfassende Softwarelösung für Farbmanagement, Auftragsvorbereitung und Produktion.





FÜHRENDE FARBMANAGEMENT- UND PRODUKTIONS- WORKFLOW-TECHNOLOGIE



VOLL FUNKTIONSTÜCHTIGE
TESTVERSION GRATIS UNTER
CADLINK.COM HERUNTERLADEN.

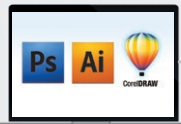
SCHÖPFEN SIE DIE INVESTITION IN IHREN DRUCKER VOLL AUS, INDEM SIE BRANCHENFÜHRENDE SOFTWARE VERWENDEN

Mit Windows-basierten Druckertreibern lassen sich einfach nicht die gleichen Farben erzielen. Keine andere RIP-basierte Software umfasst die in Digital Factory bereits integrierten Vorproduktions- und nahtlosen Workflow-Werkzeuge. Die Entscheidung liegt auf der Hand.

NAHTLOSE SCHNITTSTELLE ZU GRAFIKPROGRAMMEN

Über mögliche Probleme beim Im- und Export von Dateien müssen Sie sich keine Gedanken mehr machen. Digital Factory Apparel verwendet die „Senden an“-Technologie direkt aus Ihrem bevorzugten Grafikprogramm.

Drucken Sie
direkt aus Ihrem
bevorzugten
Grafikprogramm



Wenn es Ihnen lieber ist,
können Sie Dateien auch
direkt in ausgewählte
Warteschlangen ziehen
und ablegen



VISUAL
PRODUCTION-
MANAGER



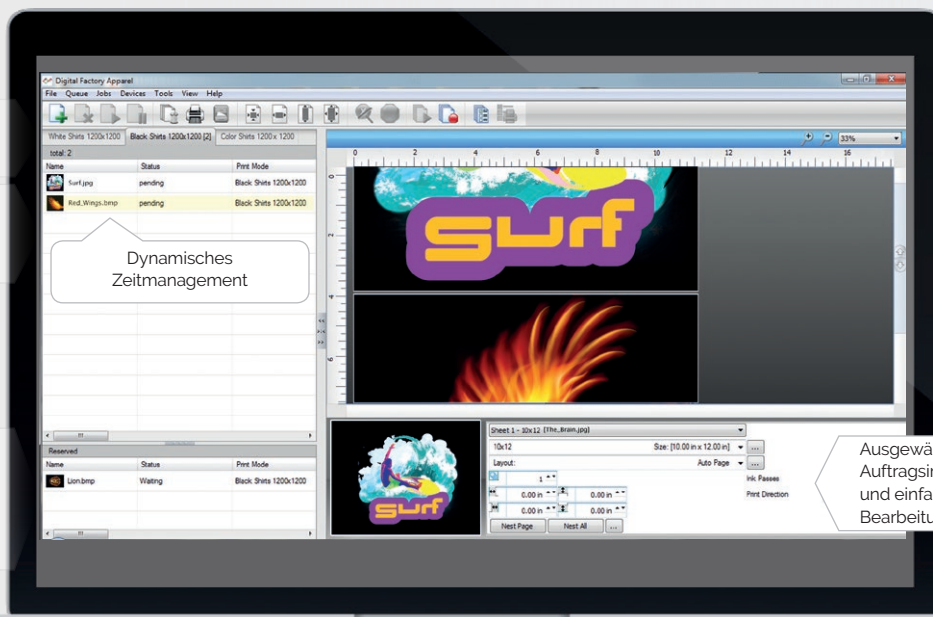
VOLLSTÄNDIGES, ZENTRALISIERTES AUFTRAGSMANAGEMENT

Digital Factory Apparel bietet Visual Production Manager™, eine einfache, kinderleicht zu bedienende Schnittstelle zur Verwaltung mehrerer Warteschlangen und Drucker gleichzeitig.

Registerkarten für
einfachen Zugriff auf
mehrere Warteschlangen

Jede Warteschlange
zeigt anstehende und
in der Bearbeitung
befindliche Aufträge

Archivierte
Auftragsliste oder
eingebaute Such-
Funktionalität zum
Auffinden von Dateien



Dynamisches
Zeitmanagement

Ausgewählte
Auftragsinformationen
und einfache
Bearbeitungsoptionen

DRUCKE MIT LEBENDIGEN FARBEN - JEDES MAL



EINZIGARTIGE FARBTREUE

Eine erweiterte Farbskala und professionell erstellte Farbprofile sorgen für Drucke mit lebhaften Farben und der höchsten heute verfügbaren Farbtreue. Wählen Sie bei Fotos oder dargestellten Grafiken aus vordefinierten Optionen aus und erreichen Sie so auf Anhieb jedes Mal optimale Ergebnisse. Digital Factory arbeitet nativ sowohl mit RGB- als auch CMYK-Grafikdaten. So werden Farbverschiebungen durch das Konvertieren von einem Farbraum in den anderen vermieden.

AUTOMATISIERTE GRUNDIERUNGSERSTELLUNG UND HERVORRAGENDES WEISS-TINTEN-MANAGEMENT

Der richtige Einsatz weißer Tinte ist maßgeblich für den Druck von Bildern auf schwarze oder dunkle Textilien. Der fortschrittliche Einsatz der Ebenen-Technologie in Ricohs Digital Factory Apparel® Edition erzeugt eine Grundierungsebene, die vom Grafikprogramm direkt an die Produktions-Warteschlange gesendet werden kann.

UNÜBERTROFFENE INTEGRATION DER STOFFFARBE IN DEN ENTWURF

Digital Factory Apparel Ricoh® Edition umfasst „KnockMeOut“ Plug-Ins für Adobe PhotoShop™, die einfach unerwünschte Farbhintergründe entfernen, sodass der Entwurf wirklich mit der Textilie verschmilzt.

Anhand vorab festgelegter Informationen wird Schwarz in einem Entwurf automatisch erkannt und entfernt, sodass die schwarze Textilie durchscheint. So wird Tinte eingespart und das Endprodukt optimiert.



DIGITAL FACTORY RICOH® EDITION – MERKMALE

AUTOMATISIERTE WERKZEUGE ZUR AUFTRAGSVORBEREITUNG

- Integrierte Spezialeffekte/Filter (Gealtert, Gealterte Rahmen, Schärfer)
- Überarbeitete Supersize-Filterfunktionalität für verbesserte Bildauflösung
- Auftrags-Farbersatz
- Anwenden von Unter-/Überfüllen auf jede beliebige Farbebene
- Exportieren von Vorlagenlayouts mit verbesserter Benutzeroberfläche für Vorlagen
- Oberfläche für schnelle Bildduplizierung
- Visuelle Druckvorschau
- Mehrere Kopien mit Abstandssteuerung (in Warteschlange integrierte Funktion)
- Steuerelemente zum Beschneiden von Bildern und Aufträgen (in Warteschlange integrierte Funktion)
- Steuerelemente zum Drehen von Bildern und Aufträgen (in Warteschlange integrierte Funktion)
- Spiegeln und Invertieren von Bildern und Aufträgen (in Warteschlange integrierte Funktion)
- Skalieren von Bildern und Aufträgen auf jede Größe (in Warteschlange integrierte Funktion)
- Soft-Proofing

VEREINFACHTES AUFTRAGSMANAGEMENT, PRODUKTIONSFUNKTIONEN

- Benutzerfreundlicher Assistent für Warteschlangeneinrichtung. Schnelles und einfaches Einrichten von Produktionswarteschlangen
- Barcode-Unterstützung für automatisierte Produktion
- Verbesserte Plug-Ins für Corel, Illustrator und Photoshop, die Druckaufträge mit automatisierter weißer Grundierung direkt an Produktionswarteschlangen senden. Keine umständliche Auftragsvorbereitung erforderlich.

- Werkzeuge für detaillierte Auftragskostenkalkulation
- Optionen für Massenproduktion verfügbar (RIP-Server + Unterstützung mehrerer Geräte, Zusatzkosten fallen an)
- Exportieren von Warteschlangen und Druckerpaketen
- Einzigartige visuelle Oberfläche in einem Fenster für die einfache und zentrale Verwaltung aller Aufträge
- Automatische oder manuelle Planung von Aufträgen
- Spontane Priorisierung von Aufträgen durch einfaches Ziehen und Ablegen
- Auftragsarchivierung, Verlauf, Druckstatus und Auftragsprotokoll
- Auftragsnotizen

SCHNELLER, NOCH ROBUSTER

- Individuelle Druckertreiber und Farbprofile speziell für den Ricoh®- Ri 1000-Drucker entwickelt.
- Blitzschnelle 64-Bit-Architektur
- Optimierte Verarbeitung mehrerer Aufträge (RIP-Threading)
- Vereinfachte Navigation; einfache Registerkarten in Warteschlangenmenüs, Seitenvorschau und Auftragsseigenschaften
- Rasteroption im Auftragsvorschaufenster
- Direkter Zugriff auf Auftragsinformationen, indem der Mauszeiger über das Bild bewegt wird
- Automatische TCP/IP-Portsuche für einfache Druckereinrichtung im Netzwerk
- Schnelles Neudrucken von Aufträgen mit der Option, eine Sicherungskopie des Auftrags (JBK-Datei) zu speichern
- Weltweite Sprachunterstützung mit Unicode
- Support für Windows 10 und Windows 11 (32/64 bit)
- Optimierte RIP-Verarbeitungsgeschwindigkeiten

- PDF-Workflow-Support von Anfang bis Ende
- Senden von Aufträgen direkt aus Grafikprogrammen an Warteschlangen
- Einmal rippen, viele Male drucken
- Spontanes Rippen und Drucken

EINZIGARTIGE FUNKTIONEN SPEZIELL FÜR T-SHIRTS UND BEKLEIDUNG

- Farbprofile für weiße, schwarze und farbige Textilien festlegen
- Unterstützung von Vorlagen für die exakte Positionierung von Grafiken auf Kleidungsstücken
- „KnockMeBlackOut“, Einsparen von Schwarz und Grau
- „KnockMeColourOut“, Einsparen von Weiß und anderen Farben
- Unterstützung einer weißen Tintenschicht
- Senden von Aufträgen mit Grundierung direkt aus Grafikprogrammen an Warteschlangen
- Automatisches Trapping in Warteschlangen

MEHR FUNKTIONEN FÜR NOCH MEHR FARBTREUE ALS JE ZUVOR

- Erreichen der farbgetreuen Wiedergabe auch schwieriger, kaum darstellbarer Farbtöne mit neuen individuellen Farbprofilsätzen
- Einfache Farbanpassungen
- Assistent für Farbanpassung zum Zusammenführen von ICC-Rendering-Vorschriften
- Einfacher Zugriff auf Druckmodi und Überschreiben von Druckmodi (weniger Warteschlangen müssen erzeugt und verwaltet werden)
- Farbtreue, ICC-konforme Farbmanagement-Engine (ColourLogic)
- Einfache Steuerung des Tintenvolumens
- Komplette manuelle Steuerung der Farbkurve mithilfe von Bilddetails (Schatten, Mitteltöne, Lichter)

FIERY SOFTWARE-PRODUKTFAMILIE

Entdecken Sie die Vorteile einer einzelnen Quelle für all Ihre Design- und Produktionsanforderungen



www.cadlink.com

Digital Factory ist ein eingetragenes Warenzeichen der Fiery, LLC. Alle anderen Warenzeichen sind Eigentum ihrer jeweiligen Inhaber.

UNTERSTÜTZTE DRUCKER:

Unterstützt Ricoh®- Ri 1000 Bekleidungsdrucker



KOMPATIBEL MIT:

Windows 11

Windows 10

SYSTEMANFORDERUNGEN:

	EMPFOHLEN	MINDESTAUSSTATTUNG
CPU	Dual Core (2,0 GHz oder mehr)	Triple Core (2,0 GHz oder mehr)
HDD	500 GB	750+ GB
RAM	2 GB	4 GB