



DigitalFactory
APPAREL

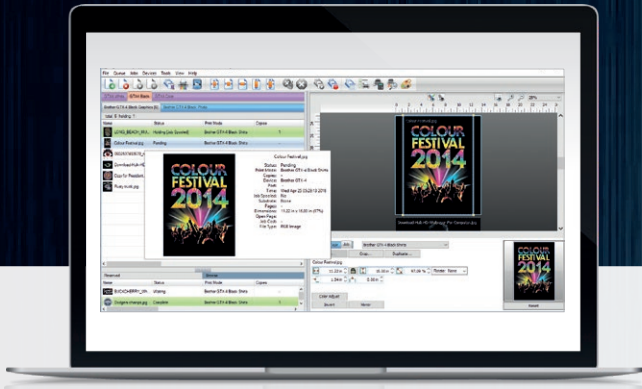
Ricoh® Edition

TIREZ LE MEILLEUR PARTI DE VOTRE IMPRIMANTE DIRECTE SUR TEXTILE RICOH®

Digital Factory Apparel Ricoh Edition est bien plus qu'un simple logiciel RIP. C'est une solution logicielle complète de gestion des couleurs, de préparation des tâches et de production.



TECHNOLOGIE D'AVANT-GARDE EN TERMES DE GESTION DES COULEURS ET DE FLUX DE TRAVAIL DE PRODUCTION



TÉLÉCHARGEZ UNE VERSION D'ESSAI ENTièrement FONCTIONNELLE ET GRATUITE SUR CADLINK.COM

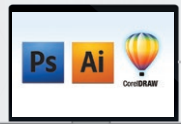
VOUS AVEZ INVESTI DANS UNE IMPRIMANTE, TIREZ-EN MAINTENANT LE MEILLEUR PARTI AVEC LE LOGICIEL LEADER DU SECTEUR

Les pilotes d'imprimante de Windows sont tout simplement incapables d'un tel rendu des couleurs. Aucun autre pack logiciel RIP ne propose les outils de pré-production intégrés et de flux de travail continu de Digital Factory. Le choix s'impose de lui-même.

INTERFACE INTÉGRÉE AUX APPLICATIONS GRAPHIQUES

Plus de problèmes lors de l'importation ou l'exportation de fichiers. Digital Factory Apparel utilise la technique « send to » (Envoyer vers) directement à partir de vos applications graphiques.

Vous imprimez directement à partir de votre application graphique préférée



Vous pouvez également glisser-déplacer des fichiers directement dans des files d'attente sélectionnées



GESTIONNAIRE DE PRODUCTION VISUELLE



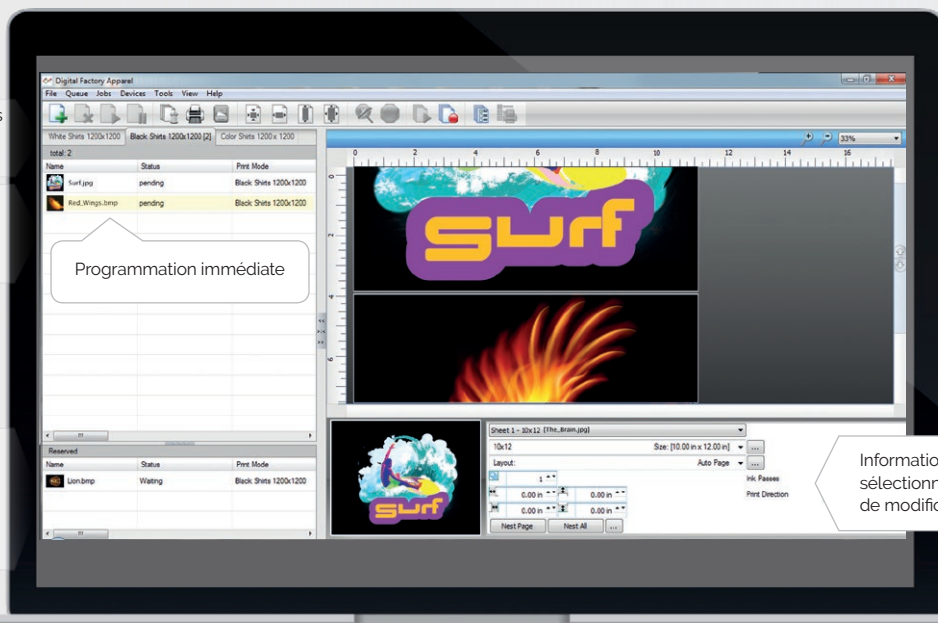
GESTION DES TÂCHES CENTRALISÉE ET COMPLÈTE

Digital Factory Apparel offre l'interface Visual Production Manager™, qui vous permet de gérer simultanément et en toute simplicité plusieurs files d'attente et imprimantes.

Des onglets de plusieurs files d'attente pour un accès simplifié

Chaque file d'attente affiche les tâches en cours de traitement et celles en attente

Localisation des fichiers à l'aide d'une liste archivée ou d'une fonction de navigation intégrée



Informations sur la tâche sélectionnée et options de modification aisée

DES COULEURS ÉCLATANTES - À CHAQUE IMPRESSION



INTÉGRATION INCOMPARABLE DE LA COULEUR DES TISSUS À LA COMPOSITION

Digital Factory Apparel Ricoh® Edition comporte les plug-ins « KnockMeOut » pour Adobe PhotoShop™, qui permettent de supprimer facilement les fonds colorés indésirables de façon à « fondre » littéralement la composition dans le tissu.

Des filtres prédéfinis détectent et suppriment automatiquement les zones noires de la composition pour faire apparaître le tissu noir, économisant ainsi l'encre tout en améliorant l'aspect du produit fini.



DES COULEURS D'UNE FIDÉLITÉ INCOMPARABLE

Un vaste nuancier et des profils de niveau professionnel fournissent des impressions couleur d'une netteté et d'un éclat incomparables. En choisissant parmi les options prédéfinies pour illustrations ou photos, vous obtiendrez les meilleurs résultats du premier coup et à chaque impression. Digital Factory fonctionne également avec des fichiers graphiques RGB et CMYK, ce qui réduit les dérives de couleurs lors du passage d'un espace colorimétrique à un autre.

SOUS-COUCHE AUTOMATISÉE ET GESTION DE L'ENCRE BLANCHE EXCEPTIONNELLE

Un usage approprié de l'encre blanche est primordial en cas d'impression sur des tissus noirs ou foncés. Digital Factory Apparel Ricoh® Edition propose des fonctions de calque avancées créant automatiquement une sous-couche qui peut être envoyée directement à la file d'attente de production à partir d'une application graphique.



FONCTIONNALITÉS DE DIGITAL FACTORY RICOH® EDITION

OUTILS DE PRÉPARATION AUTOMATIQUE DES TÂCHES

- Effets/filtres intégrés (altéré, cadres altérés, accentuation)
- Fonction de filtre Supersize optimisée pour une résolution d'image supérieure
- Remplacement des couleurs d'une tâche
- Application de rognages ou d'étalements à n'importe quel plan de couleur
- Exportation de modèles de mise en page grâce à l'interface utilisateur améliorée
- Interface de duplication rapide d'images
- Aperçu avant impression
- Multi-copies avec commandes d'espacement (fonction de file d'attente)
- Commandes de recadrage de l'image ou de la tâche (fonction de file d'attente)
- Commandes de rotation de l'image ou de la tâche (fonction de file d'attente)
- Commandes de mise en miroir et d'inversion de l'image ou de la tâche (fonction de file d'attente)
- Commandes de dimensionnement de l'image ou de la tâche (fonction de file d'attente)
- Épreuves d'impression sur écran

FONCTIONS SIMPLIFIÉES DE GESTION DES TÂCHES ET DE PRODUCTION

- Assistant de configuration de files d'attente aisé à utiliser. Définition simple et rapide des files d'attente de production
- Prise en charge du code-barres pour production automatisée
- Plug-ins améliorés pour Corel, Illustrator et Photoshop, permettant l'envoi direct des tâches d'impression aux files d'attente de production, avec création automatique d'une sous-couche blanche. Aucune phase de préparation fastidieuse.
- Outils de coût détaillé des tâches

- Options de production de grands volumes disponibles (Serveur RIP + prise en charge de différentes machines, coûts additionnels pris en compte)
- Packages d'impression et de files d'attente d'exportation
- Interface visuelle unique et exceptionnelle, plateforme centrale simplifiant la gestion de toutes les tâches
- Programmation des tâches automatique ou manuelle
- Priorisation immédiate des tâches par glisser-déplacer
- Archivage et journal des tâches, historique, état de l'impression
- Notes relatives aux tâches

RAPIDE ET ENCORE PLUS ROBUSTE

- Pilotes et profils colorimétriques personnalisés spécifiquement conçus pour l'imprimante Ricoh® - Ri 1000
- Architecture 64 bits ultra-rapide
- Traitement optimisé de plusieurs tâches (processus RIP multiples)
- Navigation simplifiée : accès simplifié aux onglets de menus de files d'attente, à l'affichage des pages et aux propriétés des tâches
- Option grille sur la fenêtre Aperçu des tâches
- Accès instantané aux informations sur les tâches par pointage avec la souris
- Recherche automatique du port TCPIP simplifiant la configuration réseau de l'impression
- Réimpression rapide grâce à l'option de sauvegarde de tâches (fichier .jbk)
- Langage universel avec Unicode
- Prise en charge de Windows 10 et Windows 11 (32/64 bit)
- Vitesses de traitement RIP optimisées
- Prise en charge du flux de travail .pdf du début à la fin

- Envoi des tâches directement des applications graphiques aux files d'attente
- Rip unique pour plusieurs impressions
- Rip et impression immédiate

FONCTIONNALITÉS EXCEPTIONNELLES D'IMPRESSION SUR TEXTILE

- Profils de couleurs prédéfinis pour tissus blancs, noirs et colorés
- Prise en charge de modèles permettant le positionnement exact des graphiques sur textile
- Fonction « KnockMeBlackOut », suppression du gris et du noir
- Fonction « KnockMeColorOut », suppression du blanc et d'autres couleurs
- Prise en charge d'une couche d'encre blanche
- Envoi direct de la tâche avec sous-couche à partir des applications graphiques
- Recouvrement automatique en files d'attente

DES COULEURS ENCORE PLUS FIDÈLES

- Des couleurs qui semblaient impossibles à obtenir grâce aux nouveaux groupes de profils personnalisés
- Réglage facilité des couleurs
- Assistant de réglage des couleurs pour fusionner des intentions de rendu ICC
- Accès simplifié aux modes d'impression et à leur remplacement (moins de files d'attente à créer et à gérer)
- Moteur de gestion des couleurs haute fidélité conforme ICC (ColourLogic)
- Commandes simples de volume d'encre
- Commandes manuelles complètes de courbes de couleurs par détails d'image (ombres, tons moyens et rehauts)

GAMME FIERY DE PRODUITS LOGICIELS

Les avantages de l'utilisation d'une seule source pour tous vos besoins graphiques et de production



www.cadlink.com

SignLab est une marque déposée de Fiery, LLC. Toutes les autres marques sont des marques déposées de leurs propriétaires respectifs.

IMPRIMANTES PRISES EN CHARGE :

Prend en charge les imprimantes sur textile Ricoh®- Ri 1000



COMPATIBLE AVEC :

Windows 11

Windows 10

SPÉCIFICATIONS SYSTÈME :

	MINIMUM	RECOMMANDÉ
CPU	Dual Core (2,0 GHz ou plus)	Triple Core (2,0 GHz ou plus)
HDD	500 Go	750 Go ou plus
RAM	2 Go	4 Go