



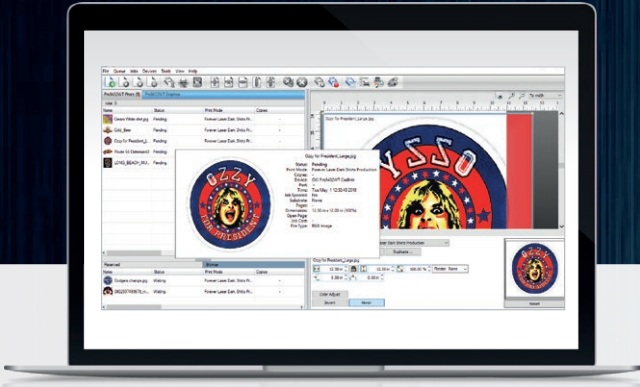
DigitalFactory

OKI™ Edition

AÚN MÁS RÁPIDO. COLORES INCREÍBLEMENTE VIVOS. LOS NEGROS MÁS INTENSOS.

Compatibilidad con prácticamente todas las impresoras OKI disponibles en la actualidad. Desde las impresoras más básicas hasta las impresoras Pro-Series de nivel profesional, el software RIP de Digital Factory v11 OKI Edition ofrece una función de preproducción y flujo de trabajo de impresión inigualable, además de unas completas herramientas de administración del color entre las que se incluye una gestión automatizada del tóner blanco, líder en el sector.





TECNOLOGÍA DE VANGUARDIA PARA LA ADMINISTRACIÓN DEL COLOR Y EL FLUJO DE TRABAJO DE PRODUCCIÓN



DESCARGUE UNA VERSIÓN DE PRUEBA TOTALMENTE FUNCIONAL Y GRATUITA EN CADLINK.COM

ADMINISTRACIÓN DEL COLOR AVANZADA Y CALIDAD DE IMPRESIÓN

IMPRESIÓN CON UNOS COLORES EXCEPCIONALMENTE INTENSOS, VIVOS Y PRECISOS

Incluye colas de producción "sin tinta" preconfiguradas y variables para la impresión textil. Ofrece una "aparición" mejor y más suave de los gráficos sobre el tejido. Mejora la solidez del color sin afectar negativamente a la calidad de la imagen impresa. Además, ofrece un ahorro de los costes de impresión excepcional gracias al uso optimizado del tóner.

Serigrafía optimizada. La impresión de precisión ofrece la máxima nitidez de los detalles de la imagen e incluye perfiles de colores configurados de fábrica para una amplia gama de sustratos y soportes de transferencia. Imprima colores intensos en una amplia variedad de sustratos, tanto textiles como no textiles.



Dispone de patrones "sin tinta" variables para aumentar al máximo la calidad de los gráficos y el ahorro de tóner.

HERRAMIENTAS DE FLUJO DE TRABAJO DE PRODUCCIÓN EFICIENTES E INTUITIVAS

Visualización completa de la gestión de trabajos, incluido el acceso a las múltiples colas mediante un sencillo sistema de pestañas.

Los trabajos se pueden añadir a las colas de forma rápida y sencilla gracias al envío directo desde las aplicaciones de diseño más utilizadas, arrastrándolos y colocándolos o mediante su importación.



Velocidades de RIP e impresión optimizadas



Admite la mayoría de los tipos de archivo, incluida la compatibilidad integrada con flujos de trabajo en PDF.

COMPARATIVA ENTRE DIGITAL FACTORY OKI EDITION Y OTRAS OPCIONES DE SOFTWARE EXISTENTES



AUMENTE LA PRODUCTIVIDAD Y REDUZCA LAS PROBABILIDADES DE ERRORES DE PRODUCCIÓN.

Digital Factory OKI Edition incluye colas predefinidas y automatizadas. Otros productos exigen que los trabajos se organicen y configuren por separado, lo que incrementa el tiempo de preparación de la producción y origina posibles errores que conllevan pérdidas de tiempo y de materiales. Las colas predefinidas garantizan que se mantengan los ajustes adecuados para todos los trabajos.



COMPATIBILIDAD CON VARIOS IDIOMAS

Admite todos los idiomas principales.



IMPRIMA LOS COLORES MÁS VIVOS EN...

camisetas (blancas, negras y de colores) • tazas • posavasos • azulejos • vasos • etiquetas de equipaje • botellas deportivas • vajillas promocionales • madera • vidrio • aluminio • alfombrillas de ratón • embalajes personalizados • fundas para latas • superficies duras y sustratos especiales de prácticamente cualquier tipo



HERRAMIENTAS DE DISEÑO GRÁFICO INTERACTIVAS



Escala y posiciona los diseños en el área de impresión directamente desde el software RIP. Esta función no está disponible en muchos otros softwares RIP de administración del color o soluciones de impresión basada en controlador.



MÁS OPCIONES DE SOPORTES DE TRANSFERENCIA

No se conforme con unas opciones de papel de transferencia limitadas. Ofrecemos perfiles de color para los papeles de transferencia más utilizados (como Forever™, Shockline, CL TrimFree™, etc.).



CARACTERÍSTICAS DE DIGITAL FACTORY OKI™ EDITION:

CARACTERÍSTICAS GENERALES DEL SOFTWARE RIP

- Compatibilidad con Windows™ 10 y 11 (32 y 64 bits)
- Velocidades de procesamiento RIP optimizadas
- Posibilidad de realizar todo el flujo de trabajo en PDF
- Envío de trabajos a las colas directamente desde las aplicaciones de diseño (Photoshop™, Corel™ e Illustrator™)
- Procesamiento RIP único e impresión múltiple
- Perfiles de color predefinidos para tejidos blancos, negros y de colores, así como para otros sustratos
- Compatibilidad con plantillas para el posicionamiento exacto de los gráficos
- Eliminación de color "KnockMeBlackOut" para negros y grises
- Eliminación de color "KnockMeColorOut" para blancos y otros colores
- Transparencia/opacidad
- Envío de trabajos con base directamente desde las aplicaciones de diseño
- Reventado automático en colas
- Modos de impresión de alta velocidad sin reducción de la calidad
- Compatibilidad con varias marcas de soportes de transferencia (incl. Forever™ y CL TrimFree™)
- Arquitectura de 64 bits ultrarrápida
- Procesamiento optimizado de múltiples trabajos (subprocesos RIP)
- Navegación simplificada: pestañas de menú de cola, vista de la página y propiedades del trabajo intuitivas
- Opción de cuadrícula en la ventana de vista previa del trabajo
- Acceso instantáneo a la información del trabajo pasando el puntero sobre la imagen
- Búsqueda automatizada de puertos TCP/IP para facilitar la configuración de la impresión en red
- Reimpresiones rápidas de los trabajos gracias a la opción de guardado de copia de seguridad del trabajo (archivo .jnk)

- Exportación de colas y paquetes de impresora
- Compatibilidad con idiomas internacionales que utilicen Unicode
- Compatibilidad con resolución 4K

HERRAMIENTAS DE ADMINISTRACIÓN DEL COLOR

- Motor de administración del color de alta fidelidad y compatible con ICC (ColorLogic)
- Controles sencillos del volumen de tinta
- Completos controles manuales de la curva de color por detalle de la imagen (sombras, medios tonos y toques de luz)
- Interfaz avanzada de herramientas de corrección del color
- Ajustes del color sencillos
- Asistente de ajustes del color para fusionar los intentos de procesamiento ICC
- Fácil acceso a los modos de impresión y a sus sustituciones

HERRAMIENTAS DE PREPRODUCCIÓN

- Vista previa de impresión
- Vista previa de datos sin procesar
- Copia múltiple con controles de espaciado (función en cola)
- Controles de recorte de la imagen y del trabajo (función en cola)
- Controles de rotación de la imagen y del trabajo (función en cola)
- Reflejo e inversión de la imagen y del trabajo (función en cola)
- Ajuste de la escala de la imagen y del trabajo a cualquier tamaño (función en cola)
- Pruebas en pantalla
- Opción "sin tinta" que aplica patrones personalizables y rasterizados (orificios, rayas) a los gráficos. Esto reduce el consumo de tóner, mejora la solidez del color y suaviza la impresión final en la prenda.
- Los patrones "sin tinta" ajustan automáticamente el tamaño de las áreas sin tinta en función de la transparencia de la imagen. Esto mejora considerablemente la calidad de la imagen.

- Filtros/efectos especiales integrados (envejecido, marcos envejecidos, enfocar)
- Función de filtro Agrandar tamaño actualizada para mejorar la resolución de la imagen
- Sustitución de colores del trabajo
- Aplicación sencilla de la retracción a la base blanca
- Exportación de diseños de plantillas con interfaz de usuario mejorada
- Interfaz de duplicación de imágenes

HERRAMIENTAS DE GESTIÓN Y PROGRAMACIÓN DE TRABAJOS

- Exclusiva interfaz visual en una única ventana: una plataforma centralizada y fácil de gestionar para todos los trabajos
- Asistente de configuración de colas fácil de usar. Configuración de colas de producción fácil y rápida
- Programación automática o manual de los trabajos
- Asignación dinámica de prioridades a los trabajos mediante un sencillo proceso de arrastrar y colocar
- Archivado de trabajos, historial, estado de impresión y registro de trabajos
- Notas de los trabajos
- Compatibilidad con carpeta dinámica
- Compatibilidad con Gmail. Envío de los trabajos desde dispositivos móviles directamente a las colas a través de Gmail
- Compatibilidad con códigos de barras para la producción automatizada
- Complementos mejorados para Corel, Illustrator y Photoshop que envían los trabajos de impresión directamente a las colas de producción con una base blanca creada automáticamente. No es necesario realizar laboriosas preparaciones de los trabajos.
- Opciones disponibles para la producción de gran volumen (compatibilidad con servidor RIP + varias máquinas, coste adicional aplicable)

GAMA DE PRODUCTOS DE SOFTWARE FIERY

Descubra las ventajas de usar un mismo recurso para todos sus requisitos de diseño y producción.



www.cadlink.com

Digital Factory es una marca comercial registrada de Fiery, LLC. Las demás marcas comerciales son propiedad de sus respectivos titulares.

DOS PAQUETES DISPONIBLES:

Cada uno de ellos incluye las mismas potentes funciones.

DIGITAL FACTORY V11 OKI EDITION:

Compatible con las siguientes impresoras: serie C3xx, series C6xx, C7xx, C8xx, serie C843, C8432WT, Pro 7411WT y Pro 9420WT

DIGITAL FACTORY V11 OKI PRO EDITION:

Compatible con las siguientes impresoras: serie C3xx, series C6xx, C7xx, C8xx, serie C843, series C8432WT, Pro 7411WT, Pro 9420WT, C911, C931, C941, C942, Pro 9431, serie Pro 9541, series Pro 9542 y Pro 9541WT

COMPATIBLE CON:

Windows 11

Windows 10

REQUISITOS DEL SISTEMA:

CPU	Intel i5-17 2.6-3.0 GHz
Almacenamiento	Disco SSD (recomendado) o HDD de 500 GB
RAM	8-12 GB