



DigitalFactory

Sublimation Edition

SOFTWARE DE SUBLIMACIÓN DE TINTA QUE AUMENTA LA VIVEZA DE LOS COLORES Y SIMPLIFICA EL FLUJO DE TRABAJO DE PRODUCCIÓN.

Ideal para talleres de todos los tamaños, desde los más pequeños hasta aquellos con altos volúmenes de producción, que deseen gestionar mejor sus flujos de trabajo de producción. Un software de administración del color profesional y fácil de usar que incluye herramientas de producción de impresión no disponibles en la mayoría de las soluciones de software de sublimación. Digital Factory Sublimation Edition ha sido diseñado para satisfacer sus necesidades de impresión específicas y ayudarle a realizar su trabajo de manera rápida y sencilla.



TECNOLOGÍA DE VANGUARDIA PARA LA ADMINISTRACIÓN DEL COLOR Y EL FLUJO DE TRABAJO DE PRODUCCIÓN



DESCARGUE UNA VERSIÓN DE PRUEBA TOTALMENTE FUNCIONAL Y GRATUITA EN CADLINK.COM

DIGITAL FACTORY SUBLIMATION EDITION. DISEÑADO PENSANDO EN LA SENCILLEZ SIN RENUNCIAR A LA FUNCIONALIDAD.



Cree patrones de forma fácil y rápida sin necesidad de complicados procesos de preparación de los archivos en las aplicaciones de diseño gracias a la función **PASO Y REPETICIÓN**. ¡Creación automática e inmediata de patrones uniformes y repetibles!



Ahórrese varias horas de maquetación a la semana creando plantillas de diseño para los productos más solicitados. Especifique el tamaño del producto y las ubicaciones del diseño/texto imprimible con la **HERRAMIENTA DE CREACIÓN DE PLANTILLAS PERSONALIZADAS**.



Evite/reduzca la necesidad de preparar sus archivos de impresión en complicadas aplicaciones de diseño de terceros. Digital Factory incluye diversas **HERRAMIENTAS DE EDICIÓN DE IMÁGENES** de uso frecuente.



Suba el listón de sus impresoras. Optimice el rendimiento de su impresora y la producción de impresión con los **CONTROLADORES DIRECTOS ESPECÍFICOS** para muchas de las impresoras más populares. ¿Su impresora no figura entre las compatibles? Aún así podrá beneficiarse de todas las funciones para flujos de trabajo de producción de este software utilizando el controlador estándar de Windows® que facilita la impresión directa a través de Digital Factory.

EXPERIENCIA DEL USUARIO COMPLETAMENTE VISUAL DURANTE LA GESTIÓN DE IMPRESIÓN

Fácil configuración del flujo de trabajo de la cola de impresión. Su **INTERFAZ DE COLAS INDIVIDUALES** simplificada permite obtener impresiones «listas para usar» al instante en cuestión de minutos. Añada más colas a medida que aumenta su volumen de producción siguiendo unos sencillos pasos de creación de colas personalizadas.

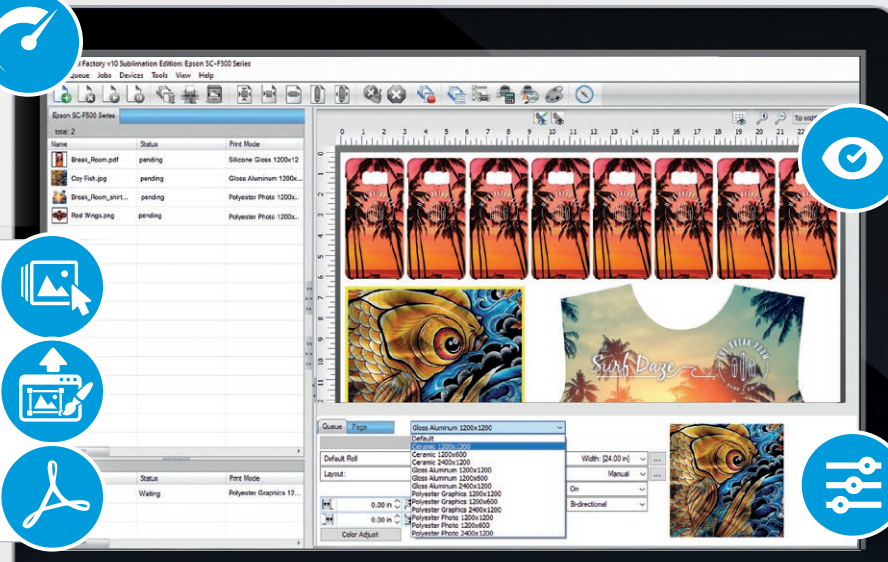
La visualización centralizada en una misma ventana permite acceder fácilmente a todas las herramientas necesarias de producción, organización de trabajos y administración del color.



Pueden añadirse trabajos de forma rápida y sencilla mediante opciones flexibles, como enviar directamente desde las aplicaciones de diseño más populares, importar, o arrastrar y colocar.



También incluye importación directa de archivos .pdf.



La previsualización completa de todos los trabajos en la cola de impresión permite evitar costosos errores de impresión y obtener una producción de alta calidad.



Acceso directo a las herramientas de edición de trabajos más utilizadas, con sus perfiles de color.



IMPRESIONES DE GRAN PRECISIÓN CROMÁTICA Y COLORES EXCEPCIONALMENTE VIVOS SOBRE SUPERFICIES BLANDAS O RÍGIDAS

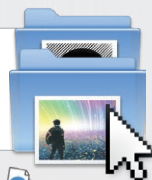
Digital Factory Sublimation Edition incluye un motor de administración del color de alta fidelidad y perfiles de color creados por profesionales que optimizan la calidad de la impresión. Gracias a sus sencillos ajustes podrá cambiar rápidamente los perfiles de color, lo que ofrece flexibilidad para emplear diversos conjuntos de tintas y papeles de transferencia para conseguir una impresión de máxima calidad sobre todo tipo de materiales.



MAYOR COMPATIBILIDAD CON FLUJOS DE TRABAJO AUTOMATIZADOS

Automatice la gestión de los archivos recibidos a través de una red local y/o de los archivos enviados electrónicamente. Los trabajos pueden ordenarse automáticamente y enviarse a las diversas colas de impresión mediante la integración de Hot Folders. Aumente el nivel de automatización añadiendo el módulo Automatic Job Sorter (AJS) y cree una única «supercarpeta dinámica» basada en reglas para ordenar los trabajos de forma aún más eficaz.

Los trabajos pueden enviarse a las colas de las diversas impresoras mediante la integración de Hot Folders



También puede crear una «supercarpeta dinámica» basada en reglas para ordenar sus trabajos de forma aún más eficaz.



VELOCIDAD DE IMPRESIÓN OPTIMIZADA E IMPRESIONES DE MÁXIMA CALIDAD



¡INCLUYE COMPASS!
El mejor recurso de ayuda todo en uno. Todos los documentos de ayuda, instrucciones y vídeos disponibles en una ubicación de fácil acceso.



COMPATIBILIDAD CON VARIOS IDIOMAS.
iSoftware y recursos informativos disponibles en 8 idiomas!

DIGITAL FACTORY SUBLIMATION EDITION INCLUYE TODAS LAS FUNCIONES QUE NECESITA

CARACTERÍSTICAS GENERALES DEL SOFTWARE RIP

- Compatibilidad con Windows® 10 y 11 (32 y 64 bits).
- Optimización del rendimiento de la impresora. Controladores de impresión directa específicos para las impresoras de sublimación más comunes.
- Compatibilidad con prácticamente todas las impresoras gracias a los controladores de impresora de Windows (GDI).
- Optimización de la velocidad de procesamiento RIP.
- Posibilidad de realizar todo el flujo de trabajo en PDF.
- Envío de trabajos a las colas directamente desde las aplicaciones de diseño (PhotoShop®, Corel® e Illustrator®).
- Procesamiento RIP único e impresión múltiple.
- Perfiles de color profesionales para materiales blandos y rígidos.
- Compatibilidad con la creación de plantillas para simplificar la maquetación y el diseño de la impresión.
- Herramienta de «Reserva de color»: elimine fácilmente el blanco, negro u otros colores de los diseños.
- Reventado automático en colas.
- Modos de impresión de alta velocidad sin reducción de la calidad.
- Compatibilidad con múltiples opciones de tinta/papel de transferencia.
- Arquitectura de 64 bits ultrarrápida.
- Procesamiento optimizado de múltiples trabajos (subprocesos RIP).
- Navegación simplificada: pestañas de menú de colas, vista de la página y propiedades del trabajo intuitivas.
- Opción de cuadrícula en la ventana de vista previa del trabajo.
- Acceso instantáneo a la información del trabajo pasando el cursor sobre la imagen.
- Búsqueda automatizada de puertos TCP/IP para facilitar la configuración de la impresión en red.

- Reimpresiones rápidas de los trabajos gracias a la opción de copia de seguridad del trabajo (archivo .jbk).
- Exportación de colas y paquetes de impresora.
- Compatibilidad con idiomas internacionales que utilicen Unicode.
- Compatibilidad con resolución 4K.

HERRAMIENTAS DE ADMINISTRACIÓN DEL COLOR

- Motor de administración del color de alta fidelidad y compatible con ICC (ColorLogic).
- Controles sencillos del volumen de tinta.
- Completos controles manuales de la curva de color por detalle de la imagen (sombras, medios tonos y toques de luz).
- Interfaz avanzada de herramientas de corrección del color.
- Ajustes de color sencillos.
- Asistente de ajuste de color para fusionar los propósitos de conversión ICC.
- Fácil acceso a los modos de impresión y a sus sustituciones.

HERRAMIENTAS DE PREPRODUCCIÓN

- Paso y repetición: la herramienta automatizada de patrones repetibles evita la necesidad de preparar los archivos en aplicaciones de diseño de terceros.
- Vista previa de impresión.
- Vista previa de datos sin procesar.
- Copia múltiple con controles de separación (función en cola).
- Controles de recorte de la imagen y del trabajo (función en cola).
- Controles de rotación de la imagen y del trabajo (función en cola).
- Reflejo e inversión de la imagen y del trabajo (función en cola).
- Ajuste de la escala de la imagen y del trabajo a cualquier tamaño (función en cola).
- Prueba en pantalla.
- Filtros/efectos especiales integrados (envejecido, marcos envejecidos, enfocar).

- Función de filtro Agrandar tamaño actualizada para mejorar la resolución de la imagen.
- Sustitución de colores del trabajo.
- Aplicación sencilla de la retracción a la base blanca.
- Exportación de diseños de plantillas con interfaz de usuario mejorada.
- Interfaz de duplicación de imágenes.

HERRAMIENTAS DE GESTIÓN Y PROGRAMACIÓN DE TRABAJOS

- Interfaz visual única en una sola ventana; un lugar centralizado y fácil de gestionar para todos los trabajos.
- Interfaz de colas individuales simplificada con función de copiar colas para añadir más según sea necesario.
- Asistente de configuración de colas fácil de usar: configure sus colas de producción de manera rápida y sencilla.
- Programación automática o manual de los trabajos.
- Asignación dinámica de prioridades a los trabajos mediante un sencillo proceso de arrastrar y colocar.
- Archivado de trabajos, historial, estado de impresión y registro de trabajos.
- Notas del trabajo.
- Compatibilidad con carpetas dinámicas.
- Compatibilidad con Gmail: envíe trabajos desde dispositivos móviles directamente a las colas mediante Gmail.
- Compatibilidad con códigos de barras para la producción automatizada.
- Complementos mejorados para Corel®, Illustrator® y Photoshop® que envían los trabajos de impresión directamente a las colas de producción con una base blanca creada automáticamente. No es necesario realizar laboriosos procesos de preparación de los trabajos.
- Opciones disponibles para grandes volúmenes de producción (compatibilidad con servidor RIP + varias máquinas, sujeto a un coste adicional).

GAMA DE PRODUCTOS DE FIERY CADLINK

Descubra las ventajas de usar un mismo recurso para todas sus necesidades de diseño y producción



www.cadlink.com

Digital Factory es una marca comercial registrada de Fiery, LLC. Las demás marcas comerciales son propiedad de sus respectivos titulares.

IMPRESORAS COMPATIBLES:

Visite cadlink.com/supportedoutputs/ para consultar la lista de impresoras compatibles.

CONECTE CON NOSOTROS:



COMPATIBLE CON:

Windows 11

Windows 10

REQUISITOS DEL SISTEMA:

CPU Intel i5-i7 2.6-3.0 GHz

Almacenamiento Disco SSD o HDD de 500 GB (se recomienda SSD)

RAM 8-12 GB