



11

DigitalFactory

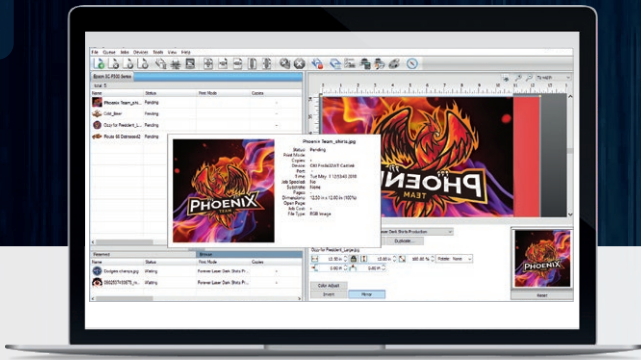
Sublimation Edition

O SOFTWARE DE SUBLIMAÇÃO QUE MAXIMIZA O IMPACTO DAS CORES E SIMPLIFICA OS FLUXOS DE TRABALHO DE PRODUÇÃO.

Perfeito para lojas de qualquer porte, tanto com poucas tiragens quanto com altos volumes, que buscam um melhor gerenciamento de seus fluxos de trabalho de produção. Fácil de usar, o software de gerenciamento de cores profissional inclui ferramentas para a produção de impressões que você não encontra na maioria das soluções de software de sublimação. O Digital Factory Sublimation Edition foi criado especificamente para as suas necessidades de impressão e permite que você faça seu trabalho com rapidez e facilidade!



TECNOLOGIA DE PONTA EM GERENCIAMENTO DE CORES E FLUXO DE PRODUÇÃO



BAIXE UMA VERSÃO DE TESTE GRATUITA TOTALMENTE FUNCIONAL EM CADLINK.COM

DIGITAL FACTORY SUBLIMATION EDITION. SIMPLICIDADE SEM LIMITAÇÕES FUNCIONAIS.



Crie padrões com facilidade e rapidez sem precisar preparar arquivos complexos em aplicativos de design, usando a função **PASSO E REPETIÇÃO**. Criação automatizada de padrões repetíveis instantaneamente!



Economize horas de trabalho semanal em layout criando modelos de design para produtos encomendados regularmente. Especifique o tamanho do produto e a localização do desenho/texto a ser impresso com a **FERRAMENTA CRIAÇÃO DE MODELO PERSONALIZADO**.



Elimine/Diminua a necessidade de preparar seus arquivos de impressão usando complicados aplicativos de design de terceiros. O Digital Factory inclui uma variedade de **FERRAMENTAS DE EDIÇÃO DE IMAGEM** geralmente usadas.



Eleve o patamar das suas impressões. Otimize o desempenho da impressora e a produção de impressões com **DIRECT DRIVERS PERSONALIZADOS** disponíveis para muitas das impressoras mais usadas. Não encontra um compatível com a sua impressora? Ainda assim você pode se beneficiar de todos os recursos de fluxo de trabalho de produção do software usando o driver Windows® padrão para imprimir diretamente do Digital Factory.

EXPERIÊNCIA DO USUÁRIO COM GERENCIAMENTO DE IMPRESSÃO TOTALMENTE VISUAL

Fluxo de trabalho da fila de impressão facilmente configurável. Uma **INTERFACE DE FILA ÚNICA** simplificada permite imprimir "sem intervenções" em minutos. Adicione filas extras conforme seu volume de produção aumenta, seguindo passos fáceis para criar uma fila personalizada.

Uma única janela centralizada oferece acesso fácil a todas as ferramentas necessárias de gerenciamento de produção, organização do trabalho e cores.



Os trabalhos podem ser adicionados com rapidez e facilidade usando opções flexíveis, como envio direto a partir de aplicativos de design amplamente usados, arrastar e soltar, ou importar.



Também inclui importação direta de arquivos .pdf



A prévia totalmente visual de todos os trabalhos na fila de impressão ajuda a evitar erros dispendiosos e garantir uma produção de alta qualidade.



Acesso direto a ferramentas de edição de trabalho geralmente usadas, incluindo perfis de cores



IMPRESSÕES VIBRANTES E FIDELIDADE DE CORES EM SUPERFÍCIES MACIAS E RÍGIDAS

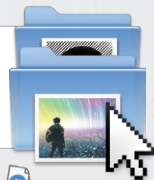
O Digital Factory Sublimation Edition inclui um mecanismo de gerenciamento de cores de alta fidelidade e perfis de cores criados por profissionais que maximizam a qualidade da impressão. Ajustes fáceis de cores viabilizam mudanças rápidas nos perfis de cores que também proporcionam a flexibilidade de usar vários jogos de cores e papéis Transfer, possibilitando a mais alta qualidade de impressão em todos os materiais.



MELHOR SUPORTE A FLUXOS DE TRABALHO AUTOMATIZADOS

Automatize o gerenciamento de entrada de arquivos em uma rede local e/ou provenientes de envios on-line. Os trabalhos podem ser classificados automaticamente e encaminhados a diferentes filas de impressão usando a integração com Hot Folders. Leve a automação um passo à frente adicionando o módulo AJS (Automatic Job Sorter) e configure uma única "super hot folder" baseada em regras que classifica os trabalhos de modo ainda mais eficiente.

Os trabalhos podem ser encaminhados a diferentes filas de impressão usando a integração com Hot Folders



Ou uma única "super hot folder" baseada em regras pode ser configurada para classificar os trabalhos de modo ainda mais eficiente.



VELOCIDADE DE IMPRESSÃO OTIMIZADA E IMPRESSÃO DE ALTÍSSIMA QUALIDADE



ACOMPANHA O COMPASS!

Um local centralizado com grandes recursos de aprendizado. Documentos de ajuda, instruções, vídeos: tudo em um só lugar de fácil acesso.



SUPORTE MULTILÍNGUE.

Recursos de software e aprendizado disponíveis em 8 idiomas!

O DIGITAL FACTORY SUBLIMATION EDITION TEM TODOS OS RECURSOS QUE VOCÊ PRECISA

RECURSOS DE RIP GERAIS

- Compatível com Windows® 10 e 11 (32 e 64 bits)
- Desempenho otimizado da impressora. Personalização direta com os drivers de impressoras de sublimação mais usados
- Suporte a impressoras praticamente ilimitado via drivers de impressão Windows (GDI)
- Velocidades de processamento de RIP otimizadas
- Suporte a fluxos de trabalho em PDF do início ao fim
- Envio direto de trabalhos para filas a partir de aplicativos de design (PhotoShop®, Corel®, Illustrator®)
- Um processo, várias impressões
- Perfis de cores profissionais incluídos para materiais macios e rígidos
- Suporte à criação de modelos para layout e design de impressão simplificados
- Ferramenta de cores "Knock out". Remoção simplificada de branco, preto e outras cores dos designs.
- Trap automático nas filas
- Modos de impressão de alta velocidade sem redução de qualidade
- Suporte às opções de múltiplas tintas/papel Transfer
- Arquitetura de 64 bits ultrarrápida
- Processamento otimizado de múltiplos trabalhos (threading de RIP)
- Navegação fácil: guias de menu de filas, exibição de página e propriedades do trabalho simplificadas
- Opção de grade na janela de visualização de trabalhos
- Acesso instantâneo a informações do trabalho posicionando o "mouse sobre a imagem"
- Busca automática da porta TCP/IP para facilitar a configuração de impressão em rede

- Reimpressão rápida de trabalhos com a opção de salvar cópia de backup (arquivo .jbk)
- Exportação de filas e pacotes para impressoras
- Suporte a diversos idiomas usando Unicode
- Suporte a monitores 4K

FERRAMENTAS DE GERENCIAMENTO DE CORES

- Mecanismo de gerenciamento de cores de alta fidelidade com conformidade ICC (ColourLogic)
- Controle simplificado do volume de tinta
- Controles manuais completos de curva de cores com detalhes da imagem (sombas, meios-tons e realces)
- Interface avançada de ferramentas de correção de cores
- Ajustes de cores descomplicados
- Assistente de ajuste de cor para mesclagem de objetivos de processamento de ICC
- Acesso fácil a modos de impressão e substituições de modos de impressão

FERRAMENTAS DE PRÉ-PRODUÇÃO

- Passo e repetição. A ferramenta automatizada de padrões repetíveis elimina a necessidade da preparação de arquivos em aplicativos de design de terceiros.
- Pré-visualização de impressão
- Pré-visualização de dados brutos
- Multicópia com controles de espaçamento (recurso Em fila)
- Controles de corte de imagem e trabalho (recurso Em fila)
- Controles de rotação de imagem e trabalho (recurso Em fila)
- Espelhamento, inversão de imagem e trabalho (recurso Em fila)
- Dimensione imagens e trabalhos em qualquer tamanho (recurso Em fila)
- Prova funcional

- Efeitos especiais/filtros integrados (distorcido, molduras distorcidas, nitidez)
- Funcionalidade de filtro Superdimensionado atualizada para melhorar a resolução da imagem
- Substituição de cor do trabalho
- Aplicação simples de restrição à underbase branca
- Exportação de layouts de modelo com uma interface de usuário de modelos melhorada
- Interface para duplicação de imagem

FERRAMENTAS DE AGENDAMENTO E GERENCIAMENTO DE TRABALHOS

- Interface visual em janela única: um modo centralizado de gerenciar facilmente todos os seus trabalhos
- Interface de fila única simplificada com o recurso de cópia de fila para adicionar filas conforme necessário.
- Assistente que simplifica a montagem de filas. Crie filas de produção com rapidez e facilidade
- Agendamento de trabalhos automático ou manual
- Priorização dinâmica de trabalhos com a simplicidade de arrastar e soltar
- Arquivamento, histórico, status de impressão e log de trabalhos
- Notas de trabalho
- Suporte a Hot Folders
- Suporte a Gmail. Envie trabalhos diretamente para as filas usando dispositivos móveis via Gmail
- Suporte a código de barras para produção automatizada
- Plug-ins incrementados para Corel®, Illustrator® e Photoshop® que enviam os trabalhos de impressão diretamente para as filas de produção com underbase branca criada automaticamente. Prepare seus trabalhos sem atropelos.
- Opções de produção de alto volume disponíveis (servidor RIP + suporte a várias máquinas, aplicação de custo adicionado)

FAMÍLIA FIERY DE PRODUTOS DE SOFTWARE

Descubra os benefícios de manter um único ponto de origem para todas as suas necessidades de design e produção



www.cadlink.com

Digital Factory é uma marca registrada da Fiery, LLC. Todas as outras marcas pertencem a seus respectivos proprietários.

IMPRESSORAS ACEITAS:

Visite cadlink.com/supportedoutputs/ para ver a lista de todas as impressoras aceitas.

FIQUE CONECTADO:



COMPATÍVEL COM:

Windows 11

Windows 10

REQUISITOS DO SISTEMA:

CPU Intel i5-17 2,6-3,0 GHz

Armazenamento SSD ou HDD de 500 GB (SSD recomendado)

RAM 8-12 GB