

DIGITAL FACTORY BROTHER™ EDITION Funktionen

NEU! AUTOMATISCHE JOB VORPRODUKTIONS TOOLS

- NEU | Built-in Special Effekte/Filter (Distressed, Distressed Rahmen, Schärfen)
- NEU | Updated Supersize Filter Funktionalität für eine bessere Bildqualität
- NEU | Job Farbersatz per Pipette
- NEU | Anwenden von Unter-/Überfüllung auf alle Farbebenen
- NEU | Export der Template-Layouts mit verbesserten Template-Benutzerinterface
- NEU | Schnelles Bild duplizieren Interface
- Visuelle Druckvorschau
- Multi-Kopien mit Abstandskontrolle (In-Queue Funktion)
- Beschneidung von Bildern und Vektoren (In-Queue Funktion)
- Rotieren von Bildern und Vektoren (In-Queue Funktion)
- Spiegeln, Invertieren von Bildern - Vektoren (In-Queue Funktion)
- Skalieren von Bildern und Vektoren (In-Queue Funktion)
- Softproofing

NEU! VEREINFACHTES JOB MANAGEMENT, PRODUKTION FUNKTIONEN

- Einfacher Queue Setup Assistent, schnelles anlegen von Produktion-Queues
- NEU | Barcode Support für eine automatisierte Produktion
- NEU | Erweiterte Plug-ins für Corel, Illustrator und Photoshop, direktes Senden in die Queues mit automatischer Grundierung. Keine umständliche Arbeitsvorbereitung erforderlich
- NEU | Detaillierte Jobkalkulationswerkzeuge

- NEU | Produktionsserver optional verfügbar (RIP Server + mehrfach Druckersupport mit zusätzlichen Kosten verbunden)

- NEU | Export von Queues und Druckerprofilen
- Einzigartiges, visuelles Einfenster-Interface, zentraler einfacher Hub für alle Jobs
- Automatischer oder manueller Ablaufplan von Jobs
- On-the-fly Job Priorisierung durch einfaches Drag and Drop
- Job Archivierung, Historie, Druckstatus und Jobaufzeichnung
- Job-Notizen

NEU! SCHNELLER UND NOCH ROBUSTER

- NEU | Benutzerdefinierte Treiber und speziell erstellte Farbprofile für die Brother™ GTX and GT-3 Series Drucker.
- NEU | Schnelle 64-Bit Architektur
- NEU | Optimierte mehrfach Job Verarbeitung (RIP threading)
- NEU | Vereinfachte Navigation; Queue Karteireiter, Seitenvorschau und Jobeigenschaften
- NEU | Gitteroption im Jobvorschau Fenster
- NEU | Job-Information mittels "Mouse-over Image"
- NEU | Automatische TCP/IP Suche für ein schnelleres Netzwerk Setup
- NEU | Schneller Job Nachdruck mit der Job Backup (jbc Date) Option
- NEU | Weltweite Sprachunterstützung mit Unicode
- Windows 10, Windows 8, und Windows 7 Support
- Optimierte RIP Geschwindigkeit
- Pdf Workflow Support
- Senden von Jobs direkt aus den Design Applikationen

- Einmal Rippen, viele Drucken
- Rippen und Drucken on the fly

EINZIGARTIGE T-SHIRT/APPELLE FUNKTIONEN

- Voreingestellte Farbprofile für weisse, schwarze und farbige Textilien
- Template Support für die exakte Positionierung der Grafik auf dem Textil
- "KnockMeBlackOut", schwarze und graue Farbtöne werden entfernt
- "KnockMeColorOut", weisse und andere Farben werden entfernt
- White Ink Ebenen Support
- Senden von Jobs mit Grundierung direkt aus der Design Applikation
- Automatisches Unterfüllen in den Queues
- Support Brother™ GTX and GT-3 Series Garment Drucker (GT-341, GT-361, GT-381)

NEU! WEITERE HIGH FIDELITY FARBMANAGEMENT FUNKTIONEN

- NEU | Treffen von schwierigen Farben mit neuen benutzerdefinierten Farbprofilsätzen
- NEU | Einfache Farbanpassungen
- NEU | Farbanpassungs-Assistent für das Zusammenführen von ICC Rendering Intents
- NEU | Einfacher Wechsel von Druckmodies (weniger Queues und Zeit für das Management wird benötigt)
- Höchste Farbwiedergabe Qualität, ICC-konforme CMM Engine (ColorLogic)
- Einfache Tintenvolumen Kontrolle
- Komplette manuelle Farbkurven-Kontrolle durch Bilddetails (Schatten, Mitteltöne, Highlights)



Brother® Edition

EXTREM LEICHT. WENIGER LIMITS. MIT BROTHER™ DTG DRUCKER

Digital Factory Apparel Brother Edition ist viel mehr als nur eine RIP-Software. Es ist die Farbmanagement-Produktions-Workflow-Software.



CADLINK SOFTWARE PRODUKT FAMILIE

Entdecken Sie die Vorteile, greifen Sie auf eine Produktreihe für alle Ihre Design- und Produktionsanforderungen



CADlink
TECHNOLOGY CORPORATION

www.cadlink.com

Digital Factory ist ein eingetragenes Warenzeichen von CADLink Technology Corporation.

Alle anderen Marken sind Warenzeichen ihrer jeweiligen Rechteinhaber.

UNTERSTÜTZTE DRUCKER:

GTX und GT-3 Series Garment Drucker (GT-341, GT-361, GT-381)



KOMPATIBEL MIT:

Windows 10

Windows 8

Windows 7

SYSTEMVORRAUSSETZUNGEN:

	MINIMUM	EMPFEHLUNG
CPU	Dual Core (2.0 Ghz o. höher)	Triple Core (2.0 Ghz o. höher)
HDD	500 GB	750+ GB
RAM	2 GB	4GB

CADlink
TECHNOLOGY CORPORATION

Making your machines run better.



SPEKTAKULÄRE FARBREPRODUKTION UND PRODUKTIONS-WERKZEUGE



DOWNLOAD EINER KOSTENFREIEN,
VOLLFUNKTIONSFÄHIGEN TRIAL
VERSION VON CADLINK.COM

SIE HABEN DIE INVESTITION IN EINEN DRUCKER GEMACHT, MAXIMIEREN SIE JETZT KREATIVITÄT UND PRODUKTIVITÄT MIT UNSERER SOFTWARE

Keine andere RIP-basierte Softwarelösung beinhaltet so zahlreiche Produktionswerkzeuge und nahtlose Arbeitsabläufe - das alles ist in Digital Factory enthalten. Sie haben die Wahl alles einfacher zu machen.

NAHTLOSES INTERFACE MIT DESIGN APPLIKATIONEN

Sie müssen sich keine Gedanken machen, die beim Exportieren und Importieren von Dateien auftreten. Digital Factory Apparel verwendet die "Senden zu" Technologie direkt aus Ihrer favorisierten Design Applikation.

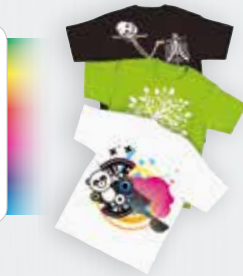
Senden von Jobs
direkt in die Queue's
aus den Design
Applikationen



Oder, Dateien direkt per
Drag and Drop in die
Queue



VISUAL
PRODUCTION
MANAGER



VOLLSTÄNDIG, ZENTRALES JOB MANAGEMENT

Digital Factory Apparel Visual Production Manager™, eine einfache Benutzeroberfläche mit mehrfach Queues und Drucker.

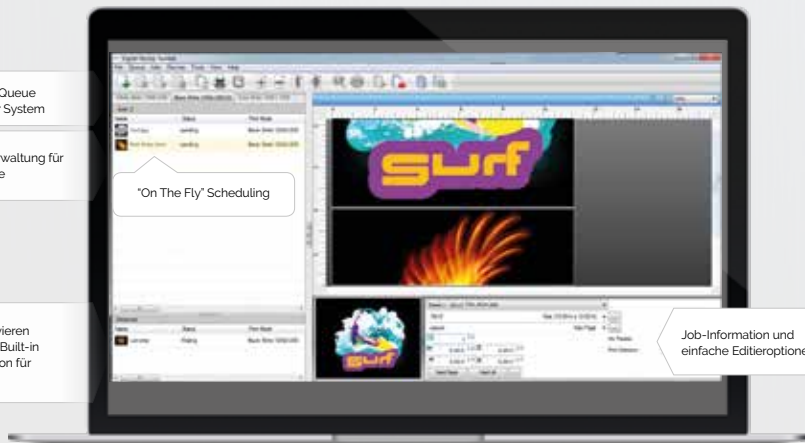
Mehrfach-Queue
Karteireiter System

Prozessverwaltung für
jede Queue

"On The Fly" Scheduling

Jobs archivieren
und /oder Built-in
Suchfunktion für
Dateien

Job-Information und
einfache Editieroptionen



DIE LEBENDIGSTEN, FARBGENAUEN DRUCKE

CMYK UND RGB DATEI SUPPORT

Erweiterter Farbraum und professionell erstellte Farbprofile, liefern die lebendigsten, farbgetreuesten Drucke. Wählen Sie aus voreingestellten Optionen für fotografische oder illustrierten Grafiken und erhalten jedes Mal die beste Ausgabe. Bei der Umwandlung der Farbräume (RGB zu CMYK) können unerwünschte Farbverschiebungen entstehen. Da die meisten T-Shirt Direktdrucker in CMYK arbeiten, ist Digital Factory Apparel in der Lage die gewünschten Farben zu liefern.



AUTOMATISCHE GRUNDIERUNG AUSSERGEWÖHNLICHES MANAGEMENT VON WEISSER TINTE

Der korrekte Einsatz von weißer Tinte ist sehr wichtig für das Drucken auf schwarzen und farbigen Textilien. Digital Factory Apparel™ Edition erstellt mit der Ebenen-Technology automatisch eine Underbase Ebene, sobald die Daten aus der Design Applikation empfangen werden. gesendewerden. Applikation direkt in die Produktions Queue gesendet wird.

UNÜBERTROFFENE INTEGRATION DER TEXTILFARBE IN DAS DESIGN

Digital Factory Apparel™ beinhaltet das "KnockMeOut" Plug-in, das leicht unerwünschte Farbhintergründe entfernt und somit das Design in die Farbe des Textils "einblendet".



Alternativ können vordefinierte Queues automatisch das Schwarz in Grafiken entfernen, um die Farbe des Textils zu verwenden und damit Tinte zu sparen.

