

# ENGRAVELAB 11

Optimierung von Design- und Produktions-Workflows



**EngraveLab optimiert das Design und die Workflows von Laser- und Rotationsgravuren und vereinfacht die Produktion.**

Durch die Integration von Design- und Ausgabewerkzeugen in einer einzigen Plattform steigert EngraveLab die Effizienz und Rentabilität von Druck- und Gravurunternehmen jeder Größe.

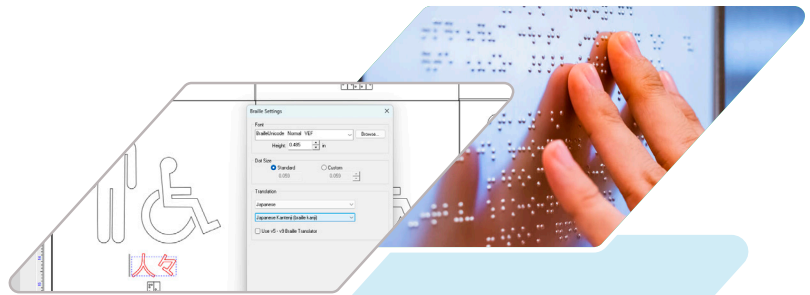




# Branchenführende Funktionen

## Automatisierter Text in Braille

Optimieren Sie Ihre Braille-Übersetzungen mit einer Automatisierung, die den gesamten Bildschirmtext in Braille umwandelt und so wiederholte Texteingaben überflüssig macht.



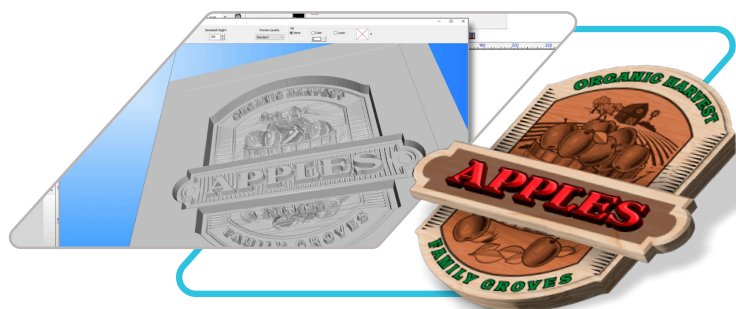
## Etiketten und Serialisierung

Erstellen Sie mehrere Kopien desselben Auftrags mit Textvariationen und/oder Serialisierungsanforderungen. Die Unterstützung variabler Daten automatisiert die Gestaltung von Namensschildern, Türschildern, Ausweisen, Braille und anderen Objekten.



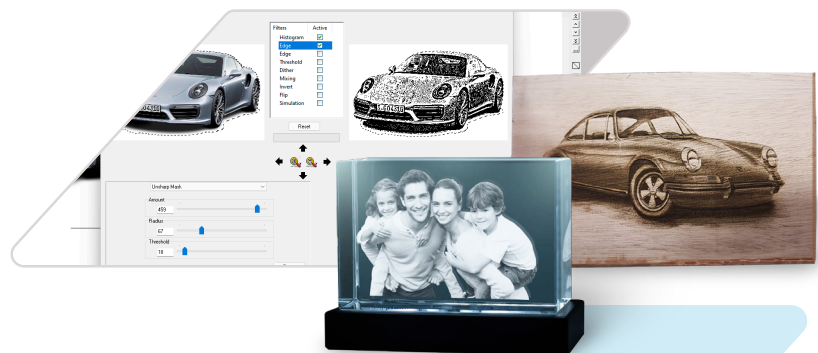
## 3D-Design und -Produktion

Importieren Sie 3D STL-Dateien und zeigen Sie sie im interaktiven 3D-Vorschaufenster an. Konvertieren Sie schnell und einfach 2D-Druckvorlagen für die 3D-Produktion, indem Sie die einfachen Graustufen-Konvertierungs- und 3D-Rendering-Werkzeuge von EngraveLab verwenden.



## Hochwertige Fotogravur

Wandeln Sie Fotos in beeindruckende, fein detaillierte Lasergravuren auf einer Vielzahl von Materialien um, darunter Holz, Leder, Kunststoffe, Keramik, Metalle und mehr, ohne dass Sie weitere Designanwendungen benötigen.



## Fortschrittliche Formverschachtelung

Maximieren Sie die Materialeinsparungen durch Sammelformen von Aufträgen, die auf demselben Material produziert werden. Der „True shape“-Sammelformen-Algorithmus von EngraveLab gruppiert gravierte oder geschnittene Aufträge effizient nach ihrer genauen Form und ihren Abmessungen.





# Neue Funktionen

## Vektorisierungs-Vorschaufunktion

Die Vektorisierungsvorschau in EngraveLab kombiniert leistungsstarke Werkzeuge mit einer Echtzeitvorschau, die es Ihnen ermöglicht, die perfekten Einstellungen zu wählen und einmal anzuwenden. Sie müssen Ihre Einstellungen nicht zurücksetzen und neu vornehmen.



## An Form anpassen

Passen Sie den Text automatisch an jede Vektorform an. Wählen Sie eine Standard- oder benutzerdefinierte Form und Text aus, und lassen Sie das Tool „An Form anpassen“ in EngraveLab den Rest erledigen. Es arbeitet auch gut mit den Tools zur Knotenbearbeitung zusammen, um ein pixelgenaues Design zu erstellen.



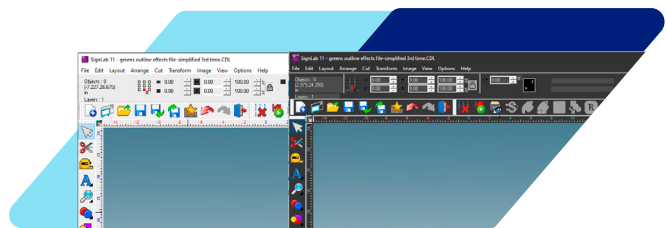
## Effekte-Katalog

Speichern Sie Ihre am häufigsten verwendeten Effekte, Effektkombinationen und Einstellungen, um sie für neue Objekte wiederverwenden zu können. Perfektionieren Sie einen Effekt einmal und wenden Sie ihn mit einem einzigen Klick auf neue Projekte an – alles gespeichert in Ihrem eigenen Katalog.



## Gespeicherte Materialbibliothek

Speichern Sie Ihre Einstellungen für jedes Material oder Substrat in Ihrem persönlichen Katalog. Die Materialbibliothek kann zusammen mit einer Auftragsdatei gespeichert werden, sodass Sie unabhängig vom Bearbeitungsort der Datei auf Ihre Einstellungen zugreifen können.



## Designauswahl

Wählen Sie zwischen hellen und dunklen Benutzeroberflächen-Modi (UI) mit der EngraveLab-Designumschaltfunktion, die auf Ihre bevorzugte Workflow-Konfiguration abgestimmt ist.

## Vorteile der Verwendung von EngraveLab



### Die größte Auswahl an unterstützten Geräten

Tausende von Schneide- und Graviergeräten werden mit kundenspezifischen Softwaretreibern unterstützt.



### Spezifische Werkzeuge für die Designproduktion

Werkzeuge und Einstellungen, die speziell für die Steuerung von Ausgabegeräten entwickelt wurden.



### Eine einzige Software-Plattform

Entwerfen und produzieren Sie Artikel ohne zusätzliche Software – ein Programm macht alles!



### Unterstützung von Designanwendungen

Importiert problemlos Dateien aus gängigen Anwendungen wie Corel Draw™ und Adobe Illustrator™.



## EngraveLab ist in vier Paketen erhältlich.

## Weitere Informationen

Eine vollständige Liste der Funktionen nach Paketen finden Sie unter: [cadlink.com/engravelab-feature-comparison/](https://cadlink.com/engravelab-feature-comparison/)



### EngraveLab Pro

Verwalten Sie Ihre gesamte Gravurwerkstatt mit einer einzigen Lösung – mit kompletten Design- und Produktionswerkzeugen für Laser- und Spindelgravierer.



### EngraveLab Expert

Komplettlösung für die Rotationsgravur. Beinhaltet alle Funktionen, die für Texterstellung, Design, Layout und Produktion mit Braille-Unterstützung erforderlich sind.



### EngraveLab Laser

Eine eigenständige, benutzerfreundliche Lösung für die Produktion von Trophäen und Pokalen, Beschilderungen, Teilen und 3D-Gravuren.



### EngraveLab DesignPro

Die ideale, kostengünstige Lösung für Anbieter, die zusätzliche Workstations für Design- und Vorproduktion zur Vorbereitung von Dateien für die Ausgabe benötigen.

Entdecken Sie die Vorteile der Nutzung einer einzigen Quelle für alle Ihre Design- und Produktionsanforderungen



#### Unterstützte Geräte:

Unter [cadlink.com/supportedoutputs/](https://cadlink.com/supportedoutputs/) finden Sie eine Liste aller unterstützten Gravierer.

#### Kompatibel mit:

Windows 11

Windows 10

32/64 Bit

#### Systemvoraussetzungen:

	MINDESTENS	EMPFOHLEN
CPU	Dual Core (2,0 GHz oder mehr)	Triple Core (2,0 GHz oder mehr)
HDD	500 GB	750+ GB
RAM	2 GB	4 GB



Probieren Sie es kostenlos aus



Weitere Informationen finden Sie unter [www.fiery.com](https://www.fiery.com)

Nothing herein should be construed as a warranty in addition to the express warranty statement provided with Fiery, LLC products and services.

ColorGuard, ColorRight, Command WorkStation, ColorWise, Fiery, the Fiery logo, Fiery Compose, Fiery Driven, the Fiery Driven logo, Fiery Edge, Fiery Essential, Fiery HyperRIP, Fiery Impose, Fiery Impress, Fiery ImageViewer, Fiery Intensify, Fiery JobExpert, Fiery JobFlow, Fiery JobMaster, Fiery Prep-it, Fiery Prints, the Fiery Prints logo, Fiery TrueBrand, FreeForm, MicroPress, IQ, PrintMe, RIPChips, RIP-White-Print, Spot-On, Spot Pro, and WebTools are trademarks or registered trademarks of Fiery, LLC and/or its wholly owned subsidiaries in the U.S. and/or certain other countries. All other terms and product names may be trademarks or registered trademarks of their respective owners and are hereby acknowledged.

© 2024 FIERY, LLC. ALL RIGHTS RESERVED.

2024\_10\_04\_DE