

# ENGRAVELAB 11

Otimize o fluxo de design e gravação



O EngraveLab otimiza o design e os fluxos de trabalho de gravação a laser e rotativa para simplificar a produção. Ao integrar ferramentas de design e impressão em uma única plataforma, o EngraveLab aumenta a eficiência e a lucratividade de empresas de impressão e gravação de todos os portes.

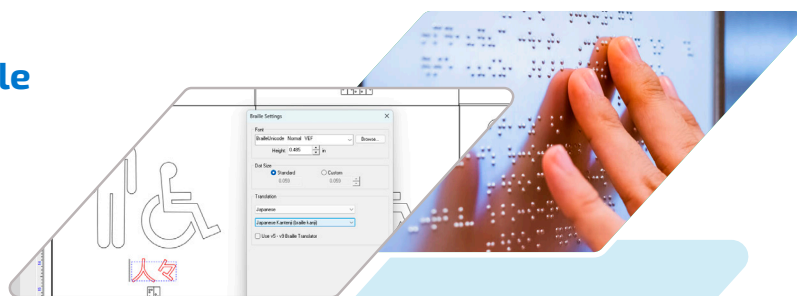




# Recursos líderes do setor

## Texto automatizado para braille

Agilize suas traduções em braille com a automação que converte todo o texto na tela para braille, eliminando entradas de texto repetitivas.



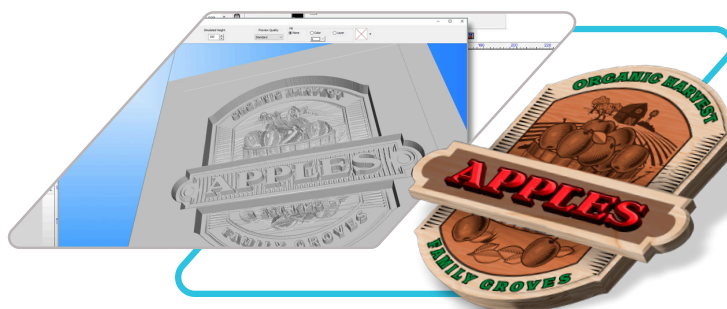
## Crachás e serialização

Criar várias cópias da mesma tarefa com variações de texto e/ou requisitos de serialização. O suporte a dados variáveis automatiza o design de etiquetas, placas de porta, crachás, braille e outros itens.



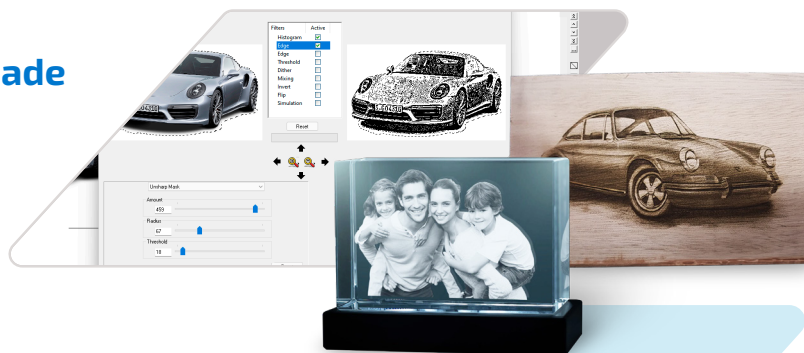
## Design e produção em 3D

Importe e visualize arquivos STL 3D na janela interativa de visualização 3D. Converta gráficos 2D em produção 3D com rapidez e facilidade usando as ferramentas simples de conversão em escala de cinza e renderização 3D do EngraveLab.



## Gravação de fotos de qualidade

Converta fotografias em gravações a laser com detalhes impressionantes em inúmeros materiais – como madeira, couro, plásticos, cerâmica, metais e muito mais – sem usar outros aplicativos de design.



## Encaixe avançado de formas

Maximize a economia de material agrupando tarefas produzidas com o mesmo material. O algoritmo de encaixe "True shape" do EngraveLab agrupa com eficiência as tarefas de gravação ou corte de acordo com a forma e as dimensões exatas.





# Novos recursos

## Pré-visualizador de vetorização

O visualizador de vetorização do EngraveLab combina ferramentas avançadas com visualizações em tempo real, permitindo que você defina as configurações perfeitas e as aplique uma única vez. Não há necessidade de redefinir e refazer as configurações.



## Ajustar ao formato

Ajusta automaticamente o texto para se ajustar a qualquer forma vetorial. Selecione a forma padrão ou personalizada, o texto, e deixe a ferramenta Ajustar ao formato do EngraveLab fazer o resto. O recurso também funciona bem com ferramentas de edição de nós para você criar um design perfeito.



## Catálogo de efeitos

Salve os efeitos, as combinações de efeitos e as configurações usadas com mais frequência para facilitar a reutilização em novos objetos. Obtenha o efeito perfeito uma vez e aplique-o a novos projetos com apenas um clique, todos armazenados em seu próprio catálogo.



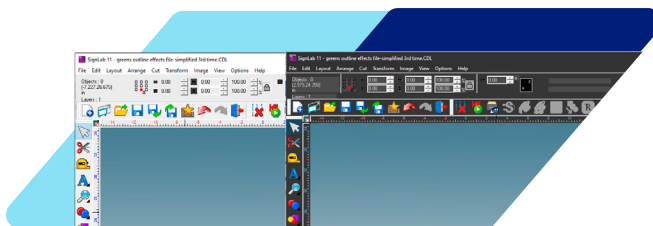
## Biblioteca de materiais salvos

Armazene as configurações de cada material ou substrato em seu próprio catálogo pessoal. A biblioteca de materiais pode ser armazenada junto com um arquivo de tarefa, oferecendo acesso às suas configurações em qualquer lugar onde o arquivo for processado.



## Seletor de temas

Escolha entre os modos claro e escuro da interface do usuário (UI) com o recurso de alternância de temas do EngraveLab, projetado para combinar com sua configuração de fluxo de trabalho preferida.



## Benefícios do EngraveLab



**A mais ampla gama de dispositivos compatíveis**

Milhares de dispositivos de corte e gravação compatíveis com drivers de software personalizados.



**Ferramentas específicas de produção gráfica**

Ferramentas e configurações criadas especificamente para controlar dispositivos de saída.



**Plataforma única de software**

Projete e produza itens sem software adicional: um programa faz tudo!



**Compatível com aplicativos de design**

Importe facilmente arquivos de aplicativos populares como Corel Draw™ e Adobe Illustrator™.



## O EngraveLab está disponível em quatro pacotes.

Saiba mais

Para obter uma lista completa de recursos por pacote, acesse: [cadlink.com/engravelab-feature-comparison/](https://cadlink.com/engravelab-feature-comparison/)



### EngraveLab Pro

Administre toda a sua gráfica de gravação usando uma única solução com ferramentas completas de design e produção para gravadores a laser e por rotação.



### Especialista em EngraveLab

Solução completa de gravação rotativa. Inclui todos os recursos necessários para composição, design, layout e produção de texto completos com suporte a braille.



### EngraveLab Laser

Uma solução autônoma e fácil de usar para a produção de troféus e prêmios, sinalização, marcação de peças e gravação em 3D.



### EngraveLab Pro

Uma solução ideal e econômica para gráficas que precisam de estações de trabalho de design e pré-produção adicionais para preparar arquivos para impressão.

Descubra os benefícios de manter um único ponto de origem para todas as suas necessidades de design e produção



#### Dispositivos compatíveis:

Acesse [cadlink.com/supportedoutputs/](https://cadlink.com/supportedoutputs/) para ver a lista de todas as gravadoras aceitas.

#### Compatível com:

Windows 11

Windows 10

32/64 bits

#### Requisitos do sistema:

	MÍNIMO	RECOMENDADO
CPU	Dual Core (2,0 Ghz ou superior)	Triple Core (2,0 Ghz ou superior)
HDD	500 GB	750+ GB
RAM	2 GB	4 GB



Experimente gratuitamente



Para obter mais informações, acesse [www.fiery.com](https://www.fiery.com)

Nothing herein should be construed as a warranty in addition to the express warranty statement provided with Fiery, LLC products and services.

ColorGuard, ColorRight, Command WorkStation, ColorWise, Fiery, the Fiery logo, Fiery Compose, Fiery Driven, the Fiery Driven logo, Fiery Edge, Fiery Essential, Fiery HyperRIP, Fiery Impose, Fiery Impress, Fiery ImageViewer, Fiery Intensify, Fiery JobExpert, Fiery JobFlow, Fiery JobMaster, Fiery Prep-it, Fiery Prints, the Fiery Prints logo, Fiery TrueBrand, FreeForm, MicroPress, IQ, PrintMe, RIPChips, RIP-White-Print, Spot-On, Spot Pro, and WebTools are trademarks or registered trademarks of Fiery, LLC and/or its wholly owned subsidiaries in the U.S. and/or certain other countries. All other terms and product names may be trademarks or registered trademarks of their respective owners and are hereby acknowledged.

© 2024 FIERY, LLC. ALL RIGHTS RESERVED.

2024\_10\_04\_BP